

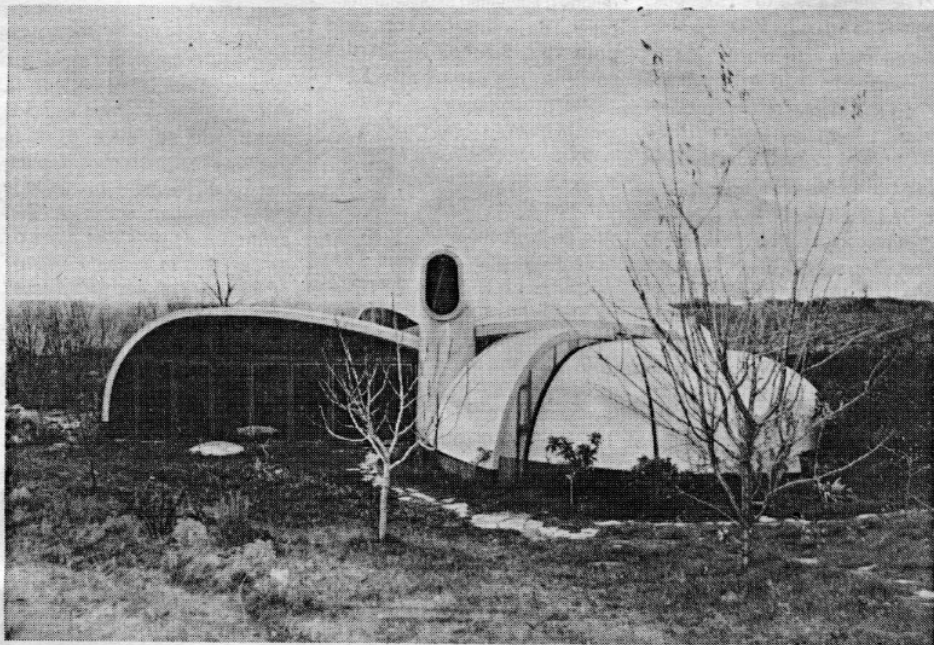
**CROZES**

## C'est une maison verte...

Pierre Colleu, qui exerce la profession de designer, habite dans une drôle de maison, composée de six coques de couleur vert pomme.



Pierre Colleu.



La résidence n'a rien à voir avec La Maison bleue chantée par Maxime Le Forestier !

Si vous vous promenez sur le plateau des Méjans, au-dessus du village de Crozes-Hermitage, vous apercevrez sûrement 6 coques de couleur vert pomme. Soyez rassuré, vous ne serez pas entré dans la 4<sup>e</sup> dimension ! Cette résidence n'est pas habitée par un extra-terrestre. Pierre Colleu, le maître des lieux, est tout simplement designer (1). Il crée en 3 dimensions.

Dans le cadre de son métier, Pierre Colleu a été amené à utiliser comme matériau la carrosserie-plastique de petites voitures sans permis. C'est ainsi qu'il a eu envie en 1989, avec

son épouse Martine, de bâtir une maison en utilisant des procédés technologiques issus de l'industrie automobile. Pierre Colleu explique : "J'ai commencé par fabriquer des coques en bois, sur lesquelles j'ai posé des grands moules. Dans ces derniers, j'ai coulé un mélange composé de 60 % de poudre de pierre broyée, ininflammable, de 20 % de fibre de verre et de 20 % de polyester".

Le résultat architectural est surprenant. Ce prototype, qui comprend 3 coques de 33 m<sup>2</sup> (d'une épaisseur

de 6 mm, pouvant chacune supporter un poids de 100 tonnes de neige) et 3 coques de 11 m<sup>2</sup> (servant de chambres) ne pèse que 6 tonnes.

### Un programme de logements

"La maison a bien vieilli", estime Pierre Colleu qui y réside et y travaille depuis cinq années. Ce designer réfléchit donc sur le transfert de technologies de l'industrie automobile vers le secteur du bâtiment. "Une vitre de portière de voiture coûte 15 fois moins cher qu'une fenêtre avec espagnolette", argu-

mente Pierre Colleu.

Celui-ci souhaite réaliser à l'avenir un programme de logements sociaux, en exploitant des procédés usités par les constructeurs automobiles. Et Pierre Colleu de lancer : "Dans le futur, on investira peut-être plus dans la pierre, mais dans le plastique !"

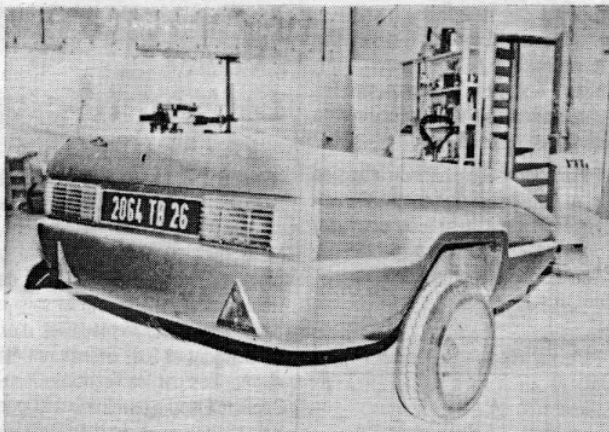
David Thiot

**1. Designer : personne exerçant une discipline visant à la création d'objets à la fois fonctionnels, esthétiques et conformes aux impératifs d'une production industrielle.**

## Pierre Colleu crée en 3 dimensions

Il a créé un camping-car qui s'allonge (et passe de 9 m<sup>2</sup> à 18 m<sup>2</sup>), du mobilier pour Pierre Cardin et Walt Disney, le bouchon en forme de fleur vert pomme, devenu le logo d'Yves Rocher, des spatules avec un bout en plastique pour Rossignol, des cabines téléphoniques pour Mecelec, des chaudières pour Perge, une benne à ordures ménagères pour Grange, des climatiseurs pour Nather...

Pierre Colleu a démarré dans le design au début des années 70, après avoir suivi les cours de l'école Boulle (spécialisée dans les métiers de l'ameublement et de la décoration) et deux années d'arts appli-



Une remorque qui fait penser à une Mercedes.

qués à l'industrie. Convaincu que le design est un boulot d'équipe, il a travaillé comme intermittent avant de fonder sa propre agence de création, le groupe impact design.

Ce Havrais de 47 ans réside à Crozes-Hermitage dans une maison-coque (voir l'article ci-dessus). Dans ce même village, est également implantée la société Développement 3 D, dirigée par l'épouse de Pierre Colleu, Martine.

Le couple cherche actuellement à commercialiser une gamme de couverts aux formes particulièrement originales.

D.T.